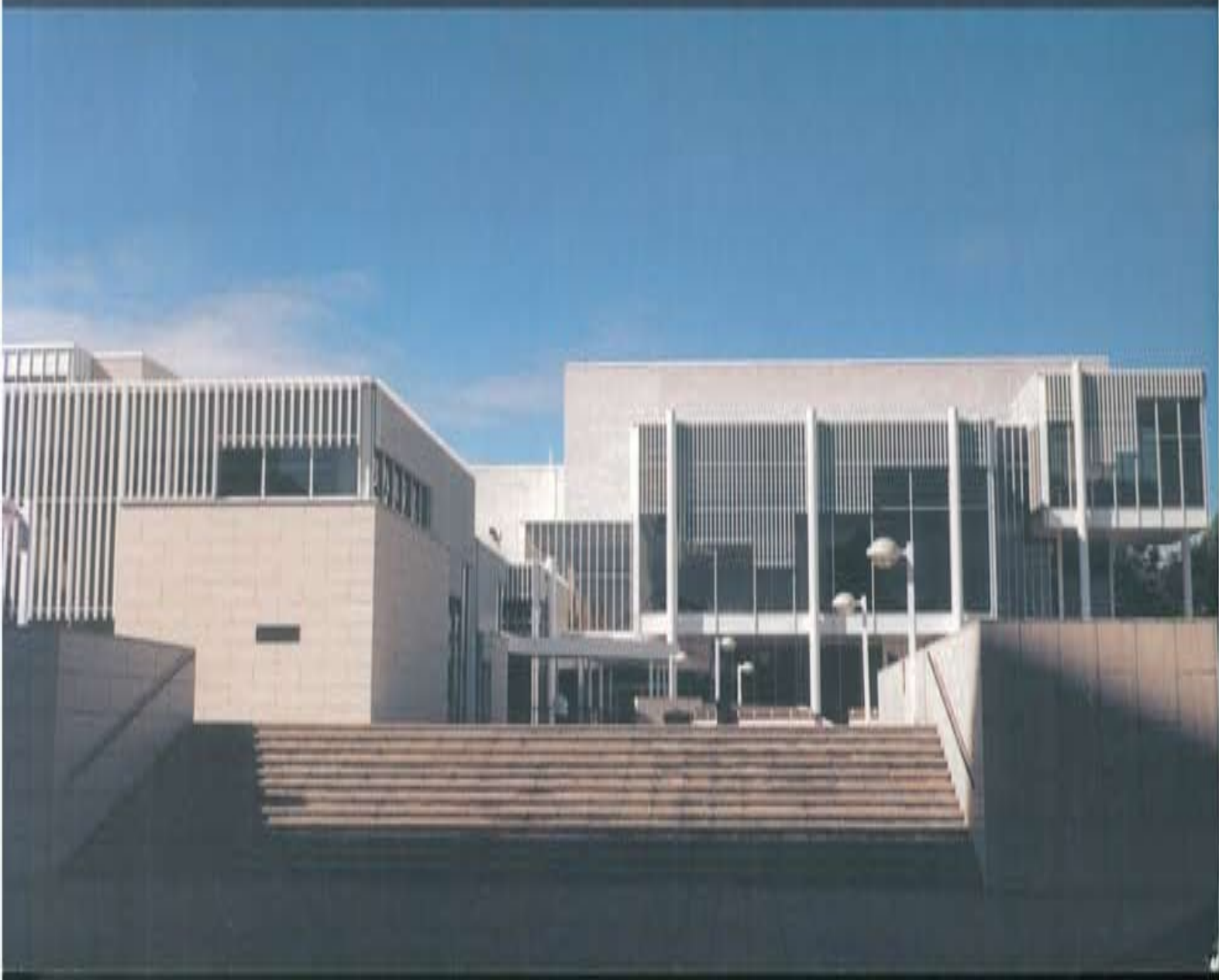


# 世界建筑

WORLD ARCHITECTURE

北欧建筑

9704





## 方舟现代艺术博物馆, 丹麦

Arken Museum for Modern Art, Copenhagen, Denmark, 1996

设计 [丹麦] 瑟伦·勒贝格·伦德 (Soren Robert Lund)

这座现代艺术博物馆位于哥本哈根南部, 总面积 8 300m<sup>2</sup>, 设计方案产生于 1988 年的设计竞赛, 丹麦建筑师伦德的方案中获并得以采用, 当时他还是建筑系的学生。1996 年哥本哈根为欧洲文化首都, 博物馆届时竣工。但是在建设过程中各种争议很多, 建成后也有各种各样的意见。

建筑体形平缓舒展, 与沿海的开阔地形十分协调, 从远处望去, 它象一条搁浅的巨舟, 成为对当地环境的一种隐喻。“方舟”的概念也成为设计构思的出发点。

博物馆的建筑风格深受 80 年代末关于结构主义辩论的影响, 主宰整个建筑的空间的是一个由一道直墙和一道弧形墙围合成的 150m 长的“艺术轴”, 空间最高处 12m 而最低处仅 3.5m, 参观者可经过这一空间到达其它展览空间。

建筑的环境具有一种野性的诗意, 建筑师试图在建筑中也保持这种性情, 因此建筑材料以现浇混凝土和钢为主。钢材的使用方式和节点受到 19 世纪铸铁建筑的启发。□ (谭英 倪佑翰译)







1-4 外观

5 平面

1-门厅 2-剧场 3-会议厅 4-“艺术轴”

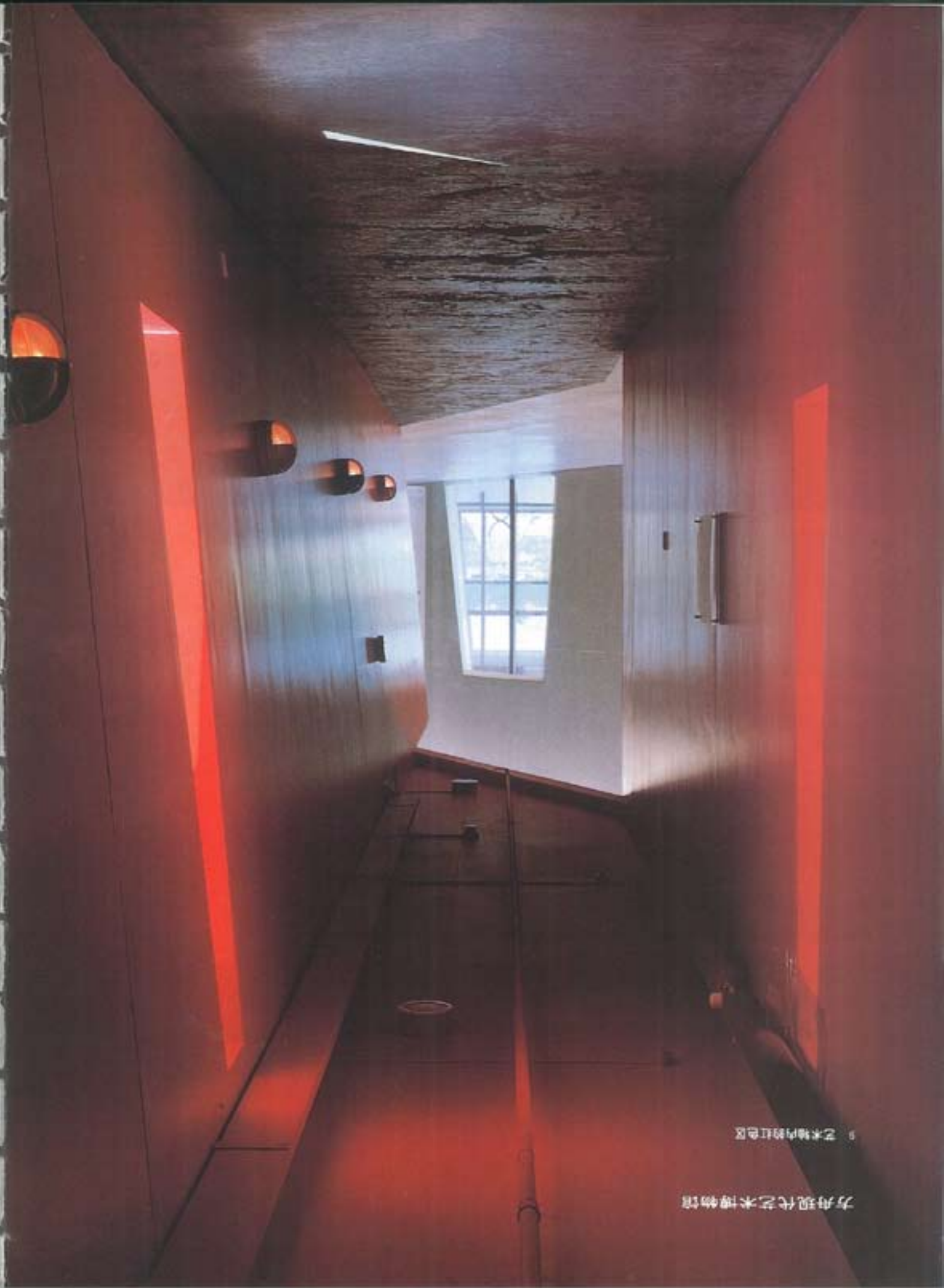
5-展廊 6-工作间 7-走廊 8-餐厅 9-庭院

6 外观局部

7 展厅内部

8 艺术轴内部





9 艺术轴内的红色区

方舟现代艺术博物馆