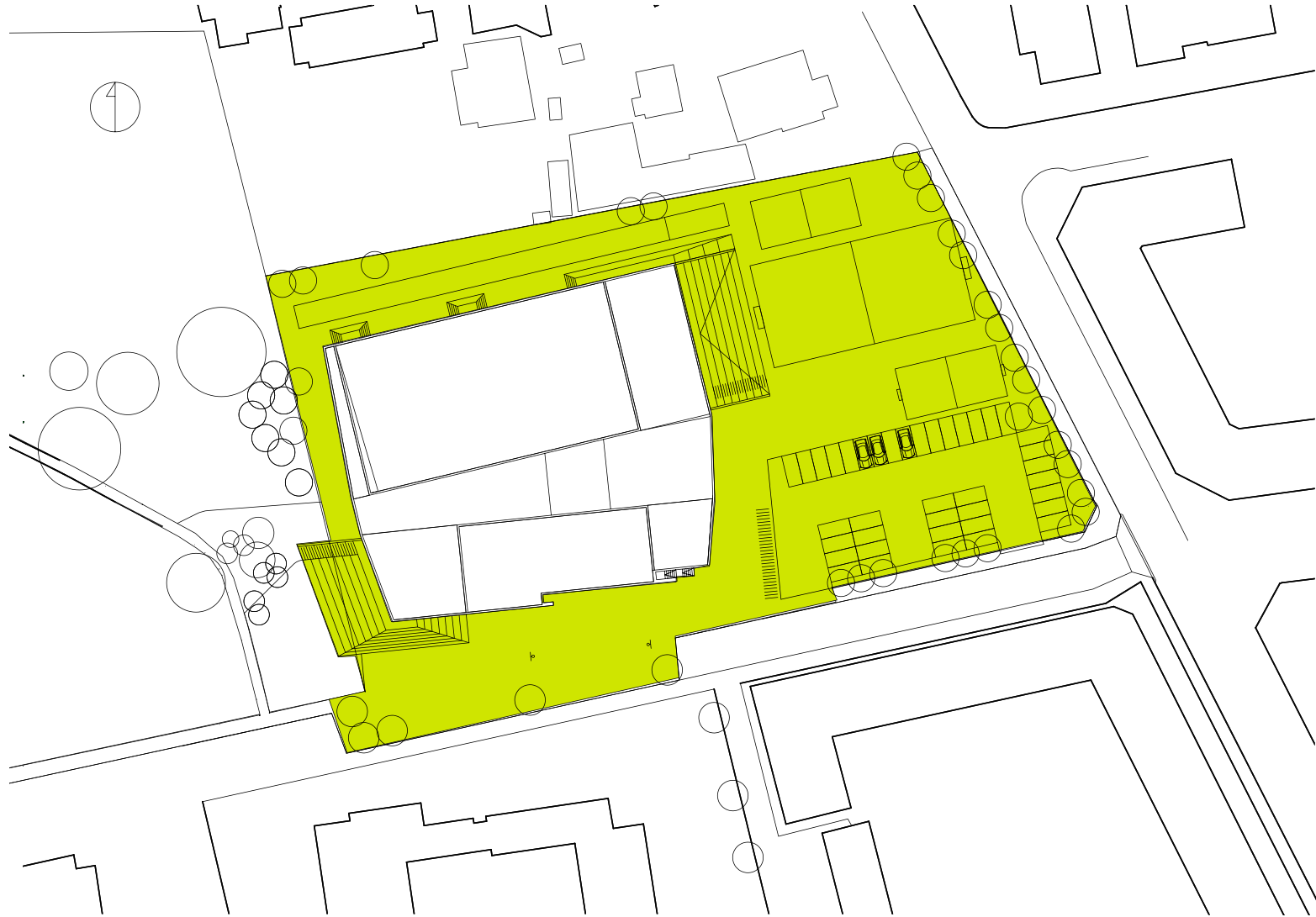




Ordrup Multihal og Bibliotek

Designkatalog - Udearealer - 09.02.07

Indledning



Brugerinput | Udearealer

Udsagn fra workshops og møder med bibliotek, gymnasium, skole og fritidsbrugere.

Semi overdækket areal:

Alle parter syntes, at et delvist eller helt overdækket rum ville være fantastisk. Her ville det være oplagt med mere uformelle aktiviteter og en mulighed for biblioteket til at folde sig ud og have udendørs læse/studie pladser

Overdækninger

Åbning af hallen:

Omvendt transparant glas mod parken(udsyn, ikke insyn)

Gymnasium: mulighed for to klasser ad gangen på udearealer, multibane udendørs

Terraserede arealer

Amfiscene

Løberute gennem parken- med forbindelse til større netværk

Legeplads

Belæggninger: Kunststofbaner til vinterbrug, skøjtebane

Klatrevæg

Gymnasium: Udendørs styrketræning, træklatring, Beach-volley(kræver indhegning)

Fritid: Petanque + croquetbane i parken

Skolen: Agilityaktiviteter. Hallen ud i parken - parken ind i hallen. Streetbasket og gadedans

Konceptskitse | Udearealer





Overflader

01. Asfalt/fliser

Asfalt i to lag, i alt: 8 cm eller fliser, stabilgrus 15 cm, bundsikring 25 cm

02. Kunststofbelægning 0.9cm

Kunststof belægning 0,9 cm, Asfalt i to lag, i alt : 7 cm, Stabilgrus 10 cm, Bundsikring 20 cm

03. Kunststofbelægning armeret 0.9cm

Kunststof belægning 0,9 cm, Asfalt i to lag, i alt: 12 cm, Stabilgrus 15 cm, Bundsikring 25 cm

04. Kunststofbelægning armeret 1.2cm

Kunststof belægning 1,2 cm, Asfalt i to lag, i alt: 12 cm, Stabilgrus 15 cm, Bundsikring 25 cm

05. Græs

Rullegræs 2 -2,5 cm, Muldjord 10-15 cm

06. Armeret græs

Rullegræs 2 -2,5 cm, Muldjord 3-5 cm i plastarmering, Stabilgrus 15 cm, Bundsikring 25 cm

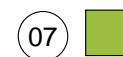
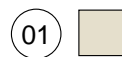
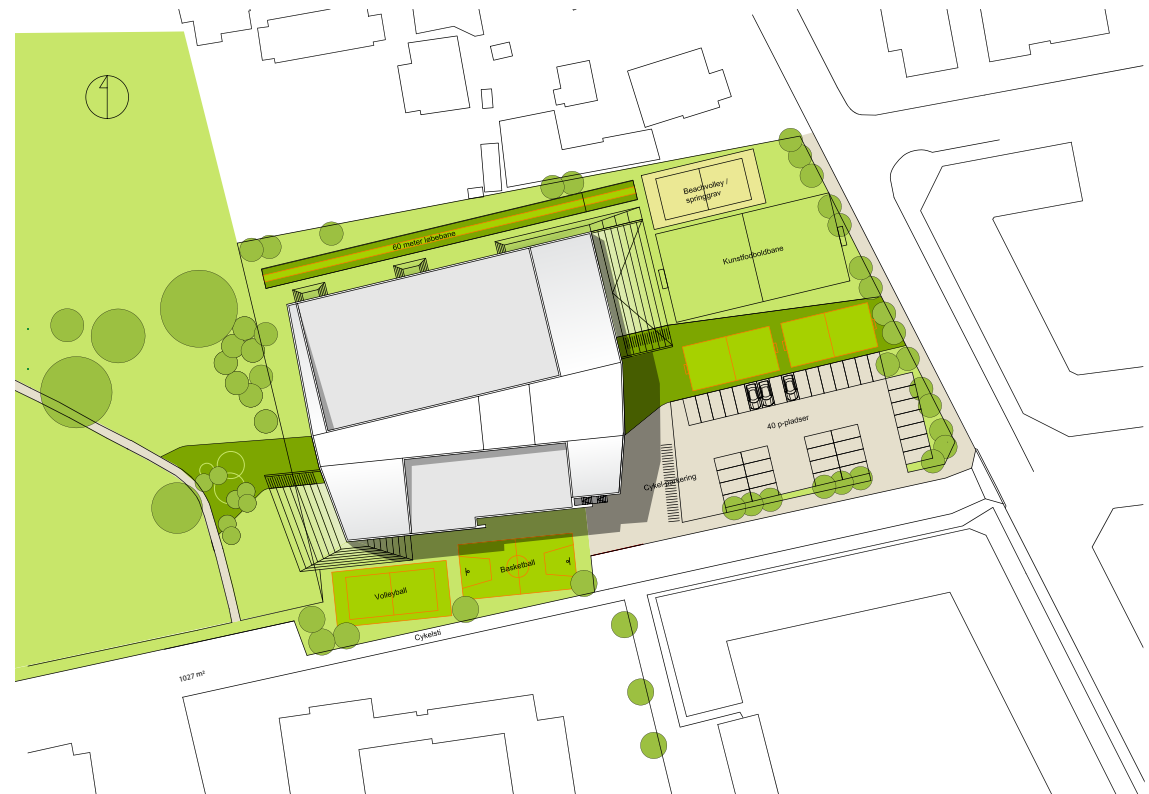
07. Beplantning

Beplantning, muldjord 30 cm

08. Sand

Sand 30 cm

09. Opstregning





Arealer

A _ Entré belysning [ca 15st fordelt på begge entréer]
Grundarmatur monteres under udhæng, og eventuelt på støttemur. Samme motiv på placering som i foyer og bibliotek.

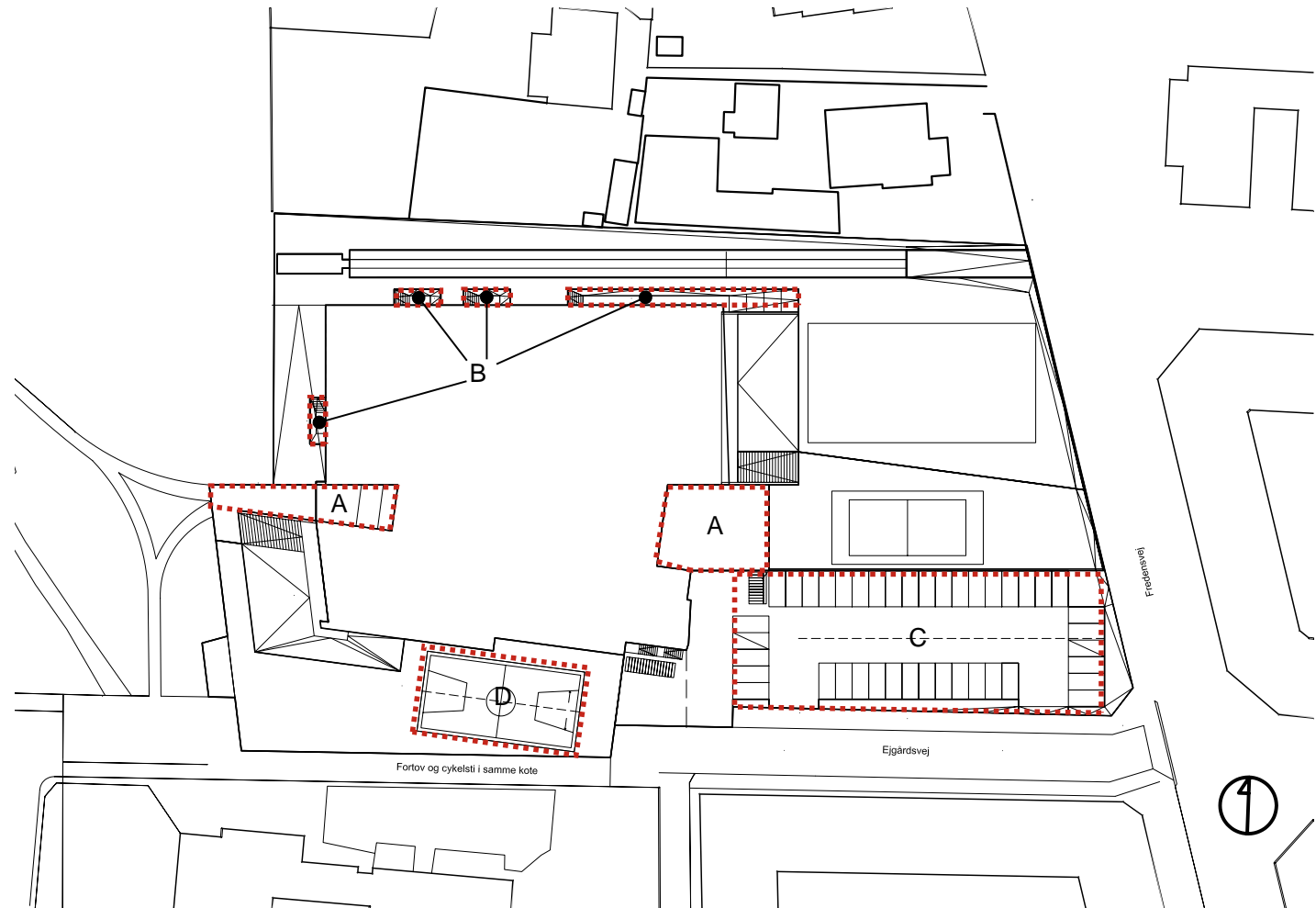
B _ Nedgravning [ca 6st fordelt på alle nedgravninger]
Armatur placeres bag facadeplade efter behov så trappetrin belyses. Armatur til stor trappe ved nord facade bygges ind i trappetrin eller i støttemur.

C _ Parkering [ca 8st fordelt på hele parkeringen]
Armatur monteres på mast, eventuelt lave master.

D _ Sport belysning [4st projektører]
Armaturer monteres på mast og belyser sportsbaner, der skabes forskellige "pools" af lys. "Spildlys" tager hensyn til naboer. Master placeres efter arealers indelning, integreres med hegn. *Se skitserende detalje s.9.*

Gange og stier
Halvhøj armatur placeres i forhold til stier og passage.

SNAL AFKLARES



Arealer med armaturer



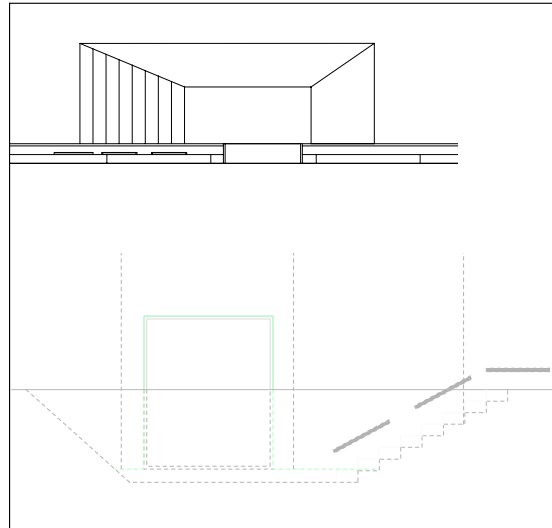
Placering

Entré belysning

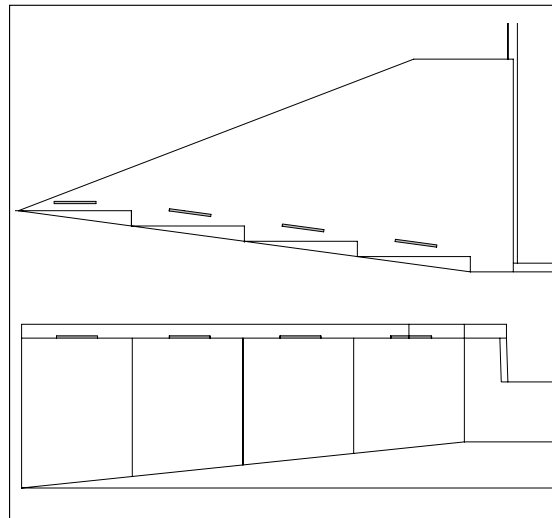
Armatuer monteres under udhæng, og eventuelt på støttemur *efter behov*. Samme motiv som i foyer og bibliotek.

Nedgravning

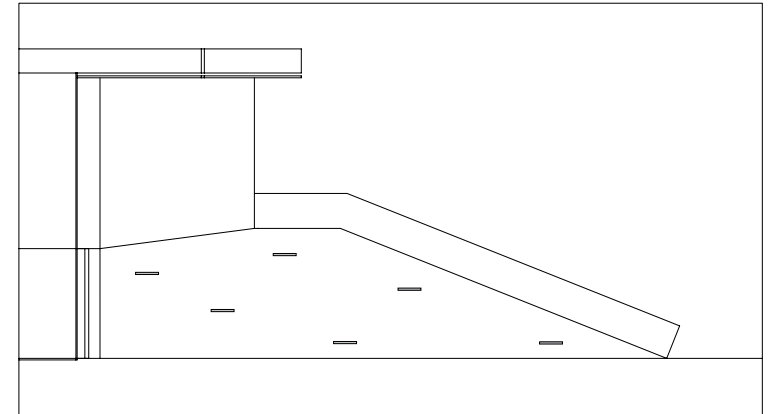
Armatuer placeres bag facadeplade *efter behov*. Armatuer til stor trappe ved nord facade bygges ind i trappetrin eller i støttemur.



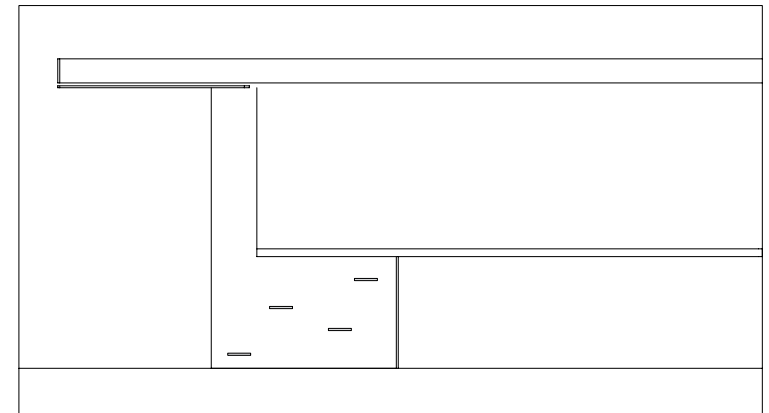
Placering af nedgravnings armatur, ikke målfast



Placering af nedgravnings armatur, ikke målfast



Detaljer på entré, ikke målfast



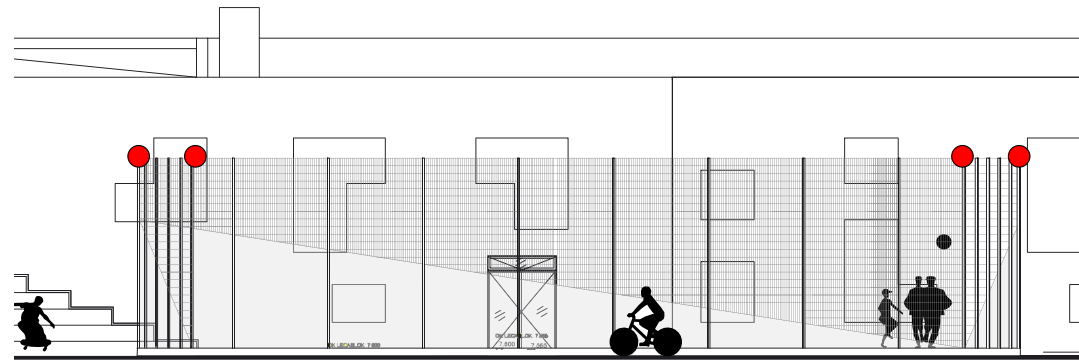
Detaljer på nedgravnings armatur, ikke målfast



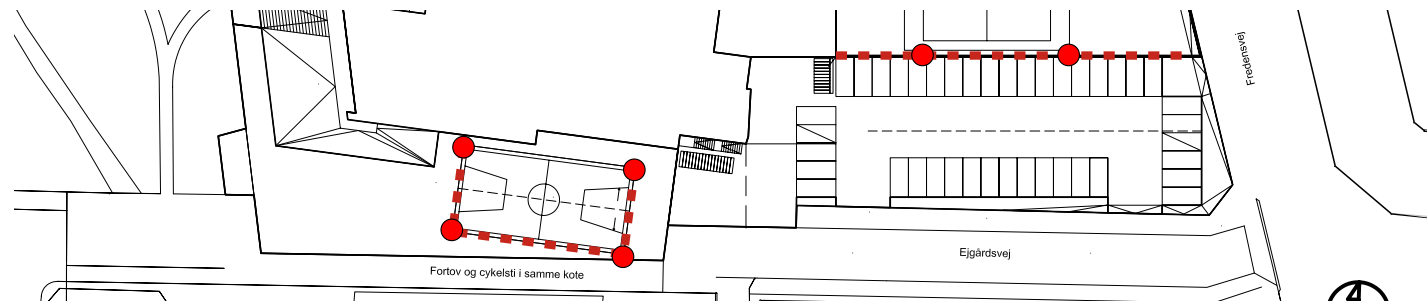
Placering

Sport belysning [4st projektører, eventuelt flere]

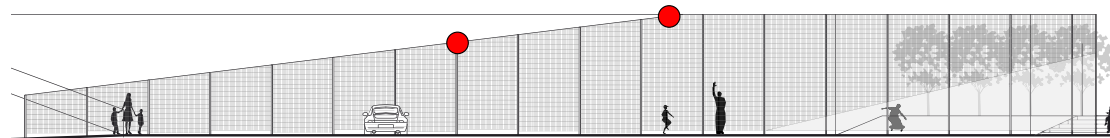
Armaturer monteres på mast og belyser sportsbaner, der skabes forskellige "pools" af lys. "Spildlys" tager hensyn til naboer. Master placeres efter arealers inddeling, integreres med hegn.



Alternativ placering af projektør på sydsiden, ikke målfast opstalt



Placering af projektør, ikke målfast plan



Alternativ placering af projektør på østsiden, ikke målfast opstalt



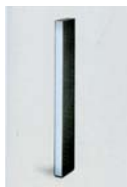
Placering

Gange og stier

Skal afklares med vej og park.

A

Halvhøjt armatur placeres fra cykelsti og leder vej til skolens hovedingang. Lyser begge veje i forhold til dem der skal tilbage til skolen. Halvhøjt er at foretrække for at ikke skjule for loungen.



B

Parkarmatur placeres ved siden af cykelsti. Eventuelt på multihal siden af cykelstien.



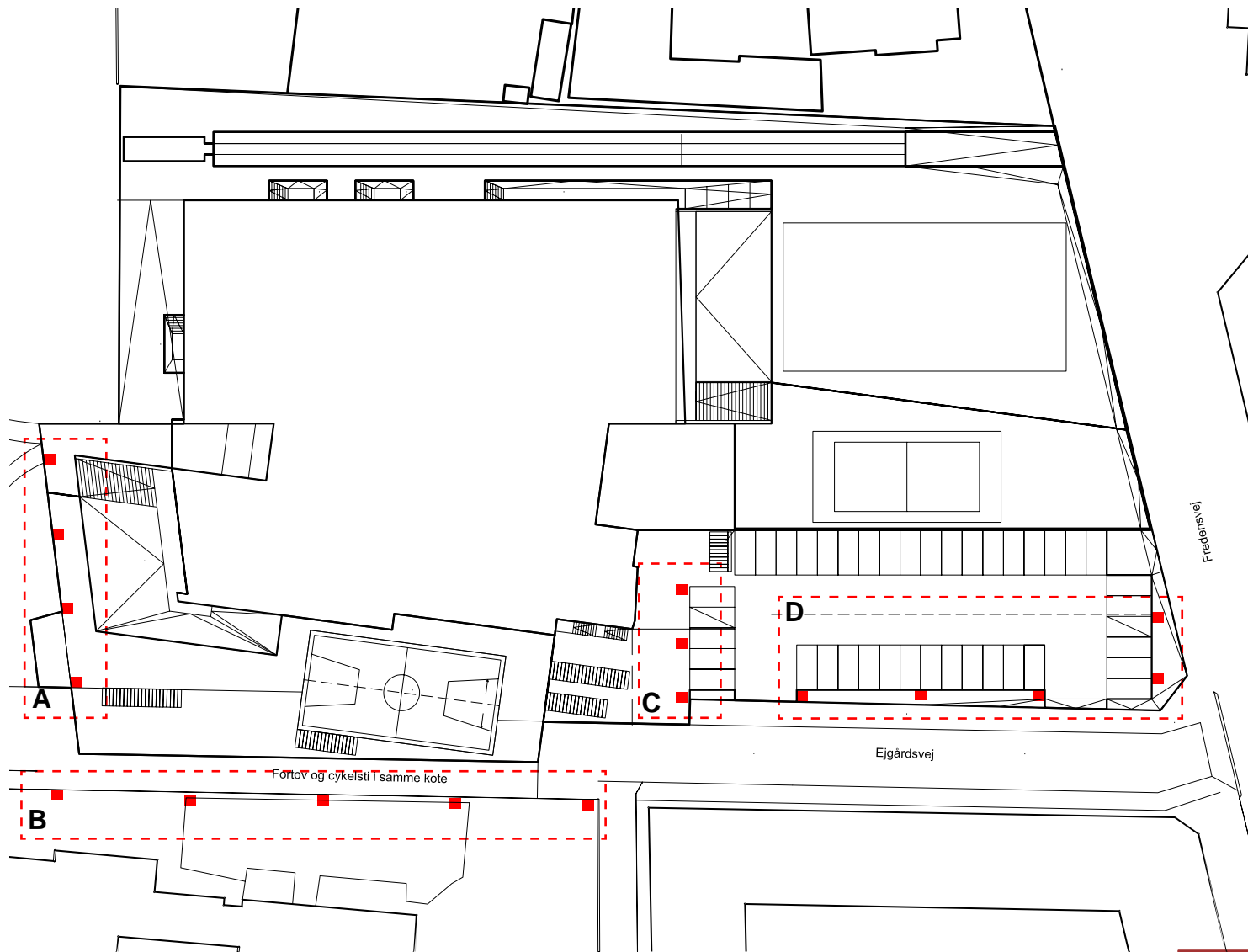
C

Halvhøjt armatur placeres fra vej og leder vej til hoved entré. belyser også parkering da armaturet belyser i to retninger



D

Højt armatur placeres på parkering efter behov. halvdelen af parkeringen kan muligvis belyses af sportarealens projektører

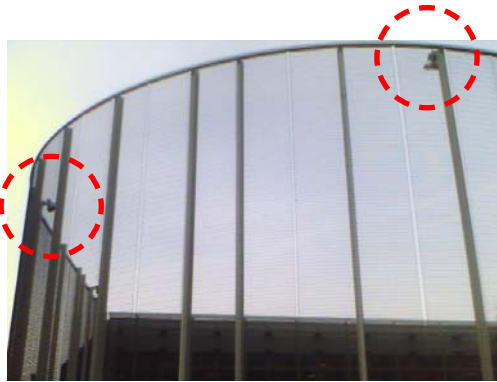




Sport belysning

Projektør

Armatur monteres på toppen af hegnssøjlerne. All sportbelysning integreres sammen med hegnkonstruktionen.



Eksempel på montering af projektør



OPTIFLOOD fra Philips lighting

PRISER

Parkering

Parkering

Afklaring med vej og park afventes.



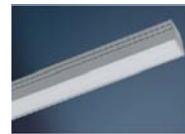
Alternativ parkeringsarmatur, Neo pole duo og Neo pole

Alle priser er vejledende, exmoms
Neo pole duo, silver base _ 7750dkr
Neo pole duo, silver root _ 7500dkr

Entré belysning

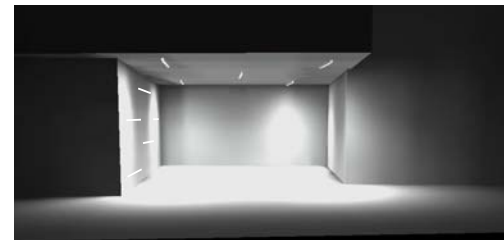
Entré belysning

Grundarmatur følger med ud fra foyer under udhæng på begge entréer. Armatur skal placeres efter samme princip som i bibliotek og foyer, irregulært i forhold til hinanden. Se belysningsplan.

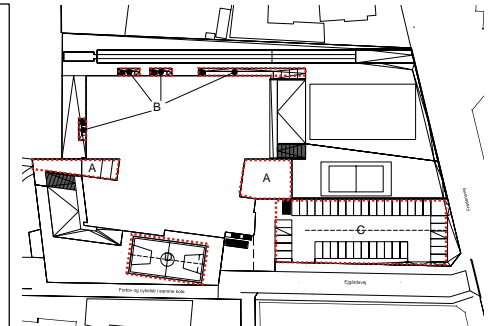


IMPERIAL profi 48 bar / OP, eller lignende

Grundarmatur monteres/indstøbes i støttemur. Placering efter samme princip som under udhæng. Armaturet "vandler" ned for væggen. Se skitse.



PRISER

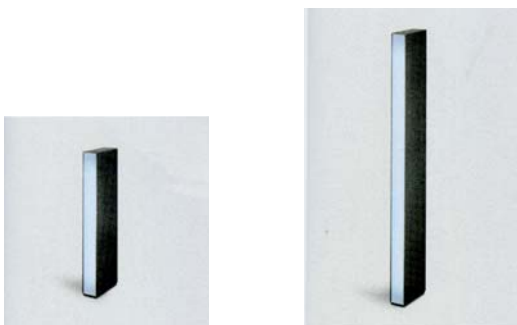




Gange og stier

Halvhøjt armatur

Alternativ til belysning af gange, stiger etc.



Alle priser er vejledende, exmoms
iGuzzini
Pencil, double light emission, 1250h _5302dkr
Pencil, double light emission, 650h _4237dkr



Alle priser er vejledende, exmoms
Furnish lighting
Neo pole duo, silver base _ 7750dkr
Neo pole duo, silver root _ 7500dk

Nedgravning

Nedgravning

Armaturl placeres bag facadeplade efter behov. Armaturl til stor trappe ved nord facade bygges ind i trappetrin eller i støttemur.



Reference på lys bagved glasfiber



Reference på inbygget armatur

Nedgravning

Nedgravning

Alternativ til armatur der monteres bagved facade.



IMPERIAL profi 48 bar / OP, eller lignende

Alternativ til armatur der monteres i støttemur eller i trappetrin.



IMPERIAL profi 48 bar / OP, eller lignende



Jalon, Thorn lightning

PRISER



Hegn

LOGOS Panelhegn type 703

Panelbredde:
2500 mm.

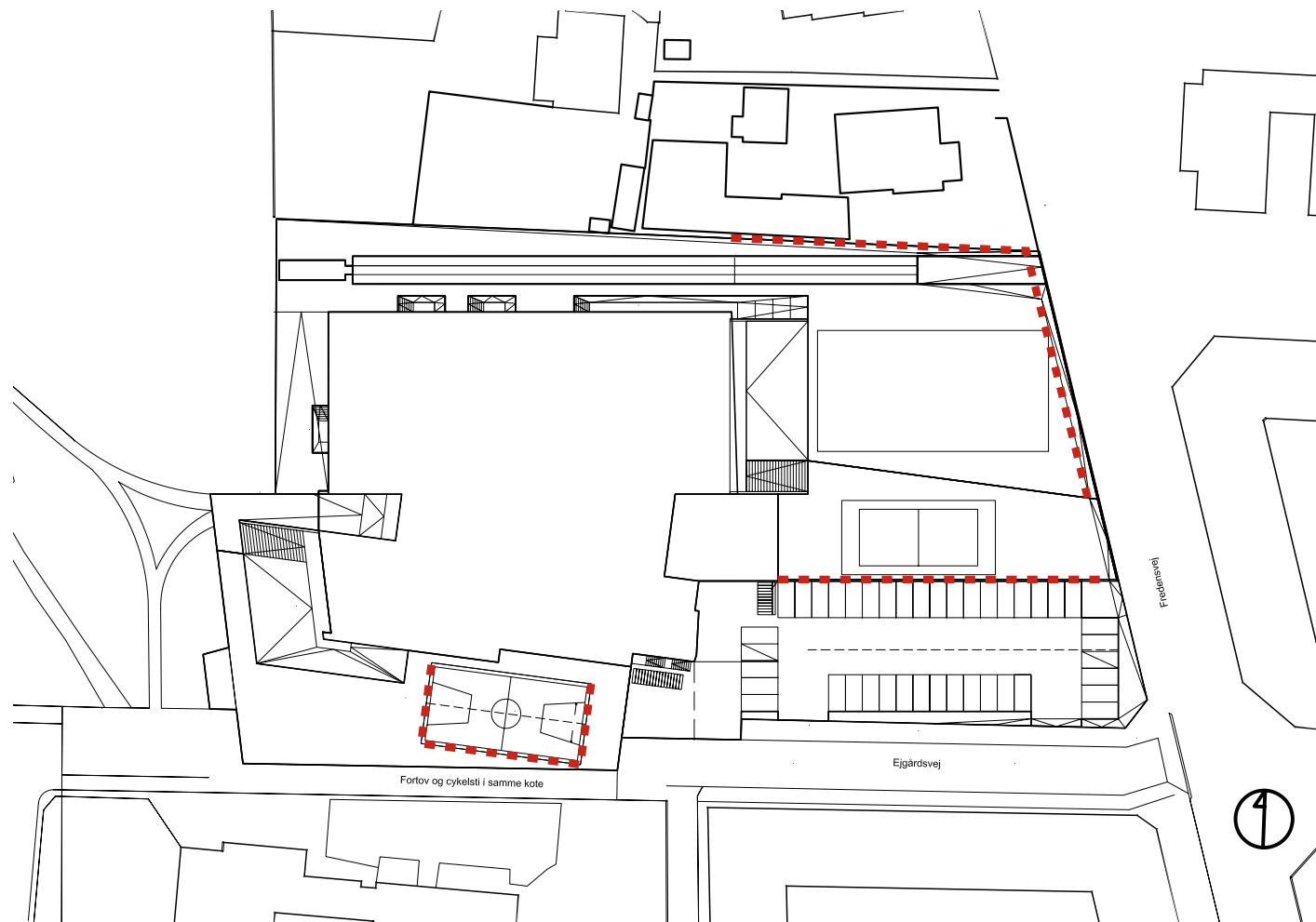
Højder:
3100 - 4100 - 5170 - 6170 mm.

Stolper:
70 X 50 X 2 mm., 80 X 50 X 3 mm.,
100 X 50 X 3 mm., 120 X 50 X 4 mm. firkantede rør.

Paneler:
Masker 25 X 200, 50 X 200 samt 100 X 200 mm.
Tråddiameter horisontal: 2 X 8 mm Ø jern.
Vertikalt: 6,0 mm Ø jern.

Nylonfixator:
Fastmonteret til rørstolper med nylonfixator og rustfrie
specialskruer.

Overflade:
Alle jerndele varmgalvaniseret efter forarbejdning.
Kan leveres i følgende Ral farver: Grøn 6005, grå
antrazit 7016, grå 7030, hvid 9010.



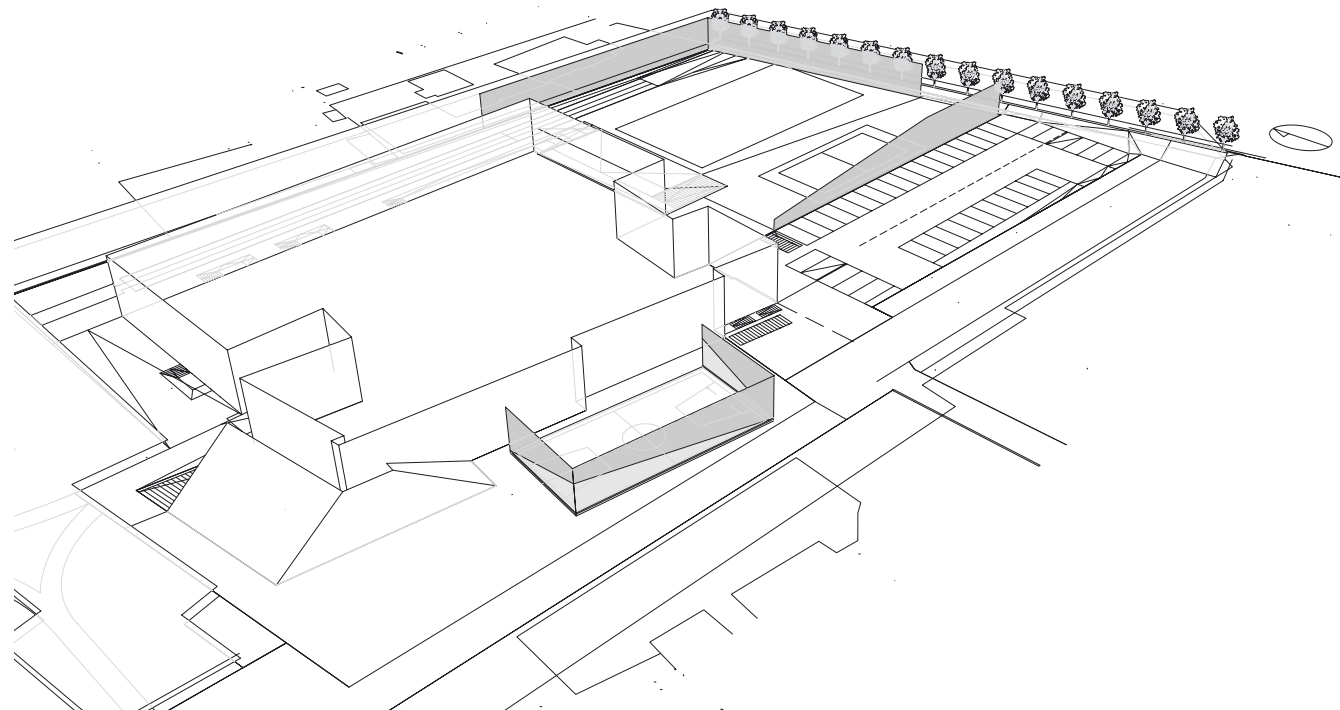
Placering af hegn



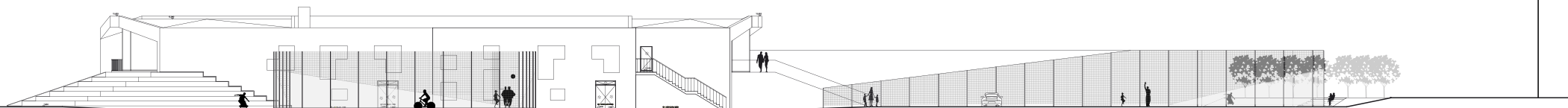
Hegn

LOGOS Panelhegn type 703

En idé for at få hegnet til at blive "noget andet" kunde være at dele det op i felter der det nederste kunde være et letter hegn/mere transparant eller bare det samme der bliver monteret med en anden retning. *Se skitserende opstalt på sydfacade.*



Oversigts skitse på hegn design og placering



Syd facade, skitserende opstalt på hegn 1:500



Cykelparkering

SKAL AFKLARES



Placering af cykelparkering

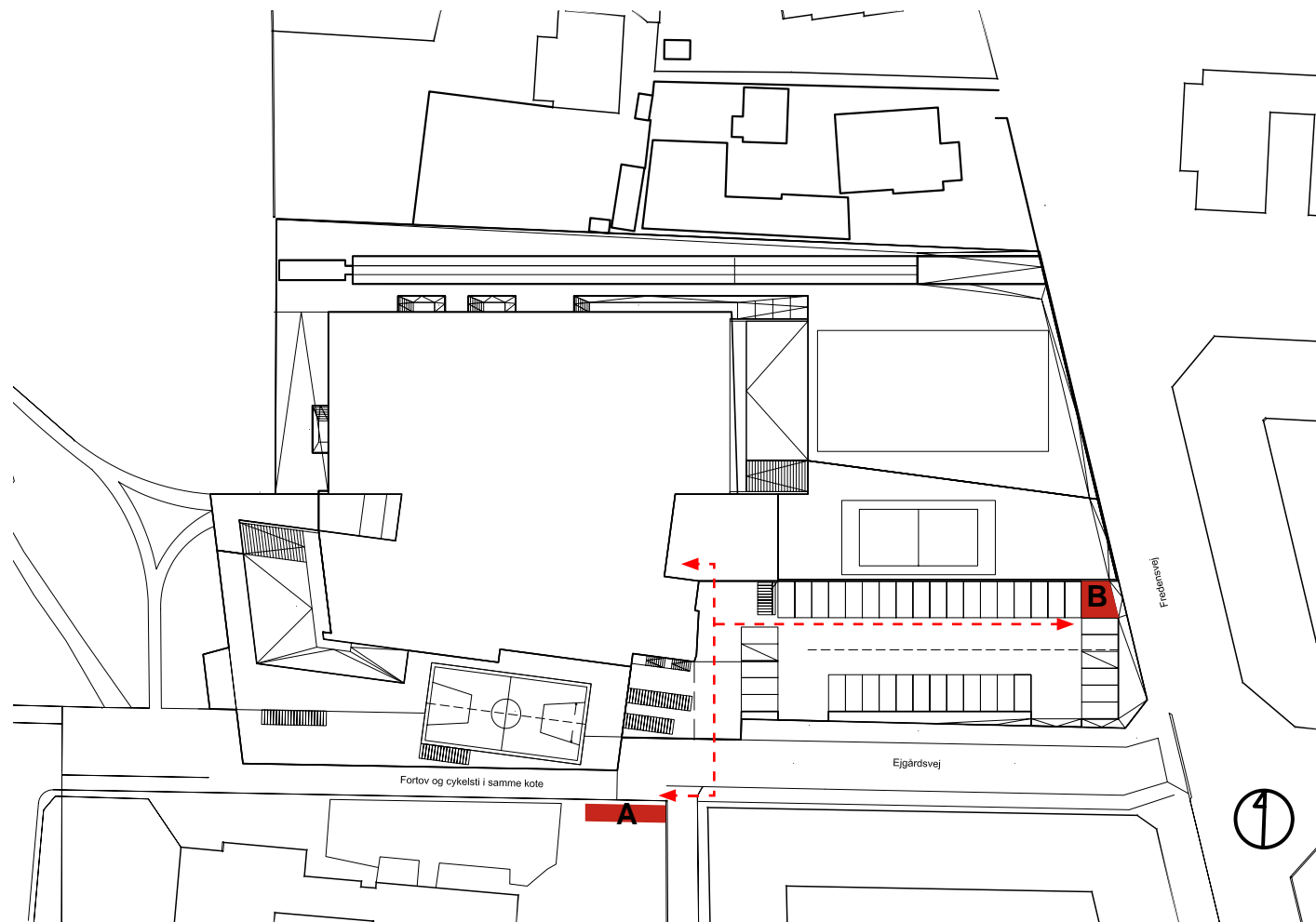


Container

For at få skrald samlet et sted foreslås at multihallens/bibliotekets containers afleveres på det sted Ordrup skole bruger idag [A]. Dette skal cleares med skolen.

Alternativ placering er for enden af parkeringen til hallen [B]

SKAL AFKLARES



Placering af skrald