

Tropebyen

Ecodome - Et bæredygtigt udviklings rum



Baggrund

Baggrunden for skitseforslaget er Feasibility studie for Tropebyen udført af Rambøll management Juni 2007



Site

Køre tid:

København 1 time og 30 min

Odense 30 min

Århus 2 time

Over 10 millioner køre over
storebæltsbroen hver år

Indholdsfortegnelse

Signifikante karakteristika	3
Koncept	4
Bygning / landskab	5
Model udvikling	6+7
Sigteliner mod projektets vigtigste elementer	8
Ecodome	9
Snit	10
Storyboard visualiseringer	11
Bygning i landskabet	12
Bygning i landskabet	13
Bygning set fra motorvejen	14
Bygning set fra siden	15
Indgangen om natten	16
Kig fra restauranten og ind i dommen	17
Domen inde fra	18



Signifikante karakteristika

Kig til storebæltsbroen



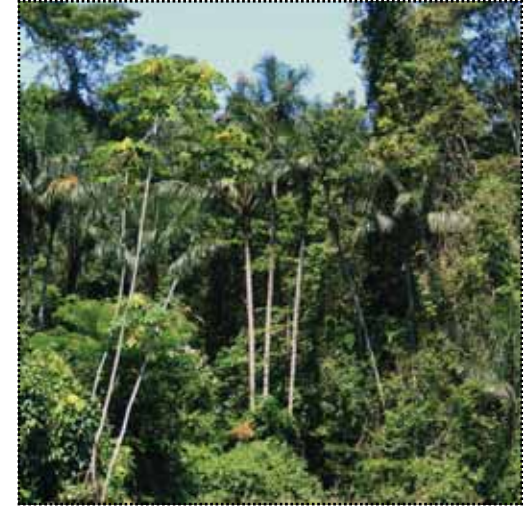
Gravhøj er lokal landskabs element



Set fra motorvejen



Regn skov



Terræn



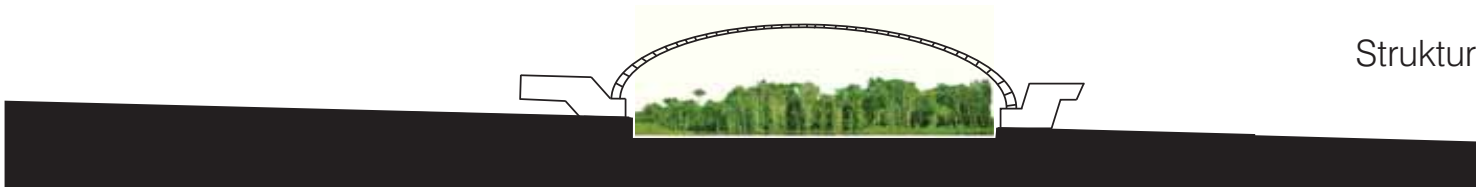
Udgravning



Sydamerika/Biotop



Struktur



Beskyttelse





Kultur landskabet

Kulturlandskabet



Det beskyttende objekt

Det beskyttende objekt

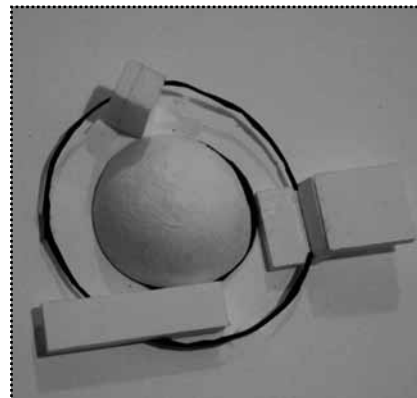
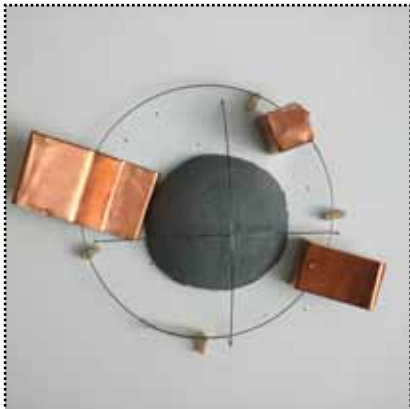
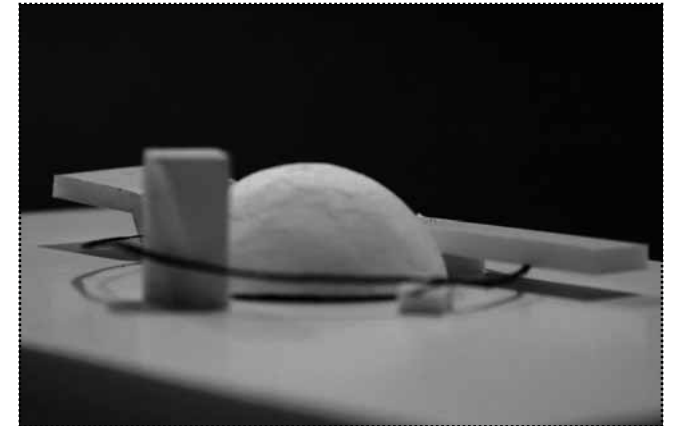
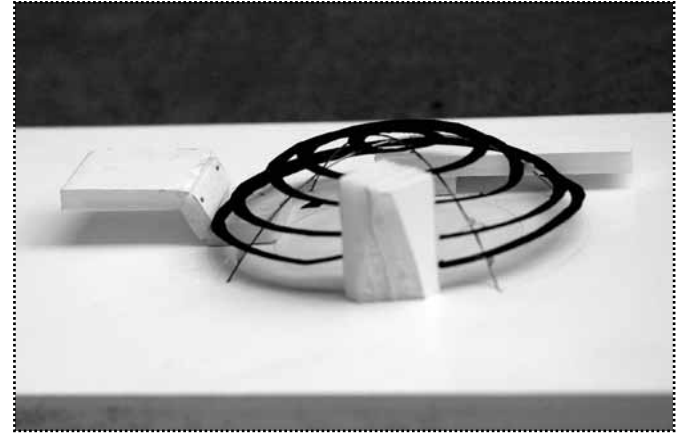
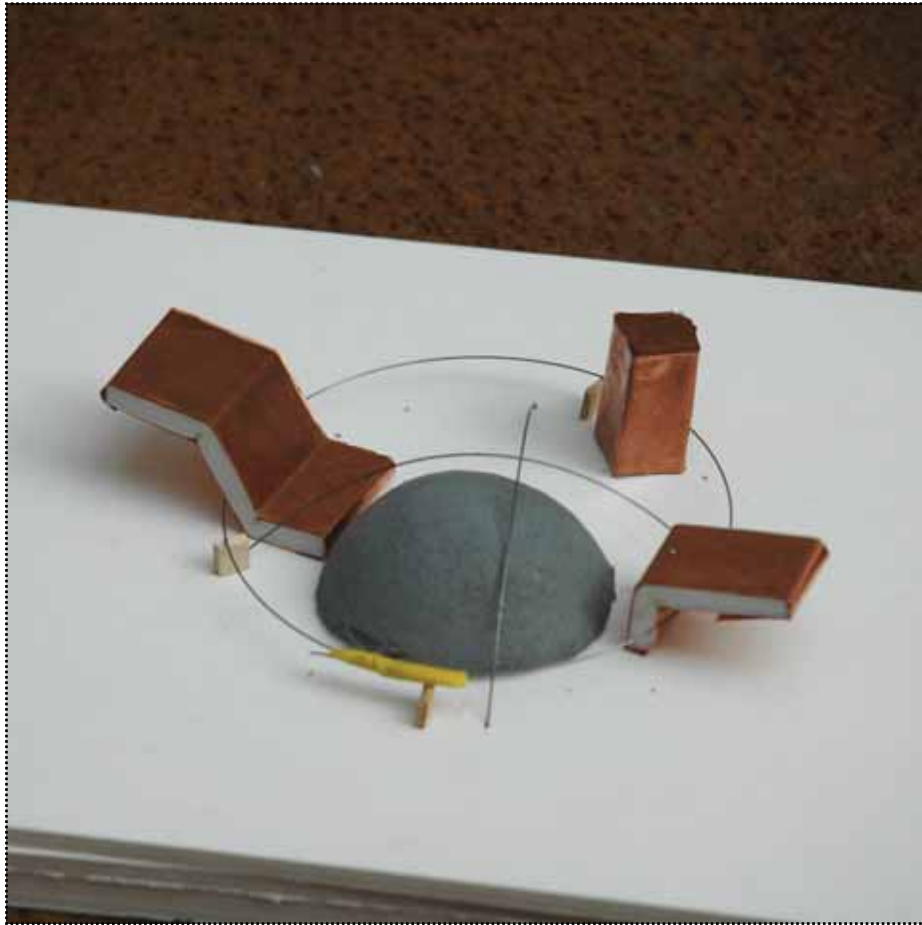


Kulturlandskabet og objektet

Kulturlandskabet og objektet

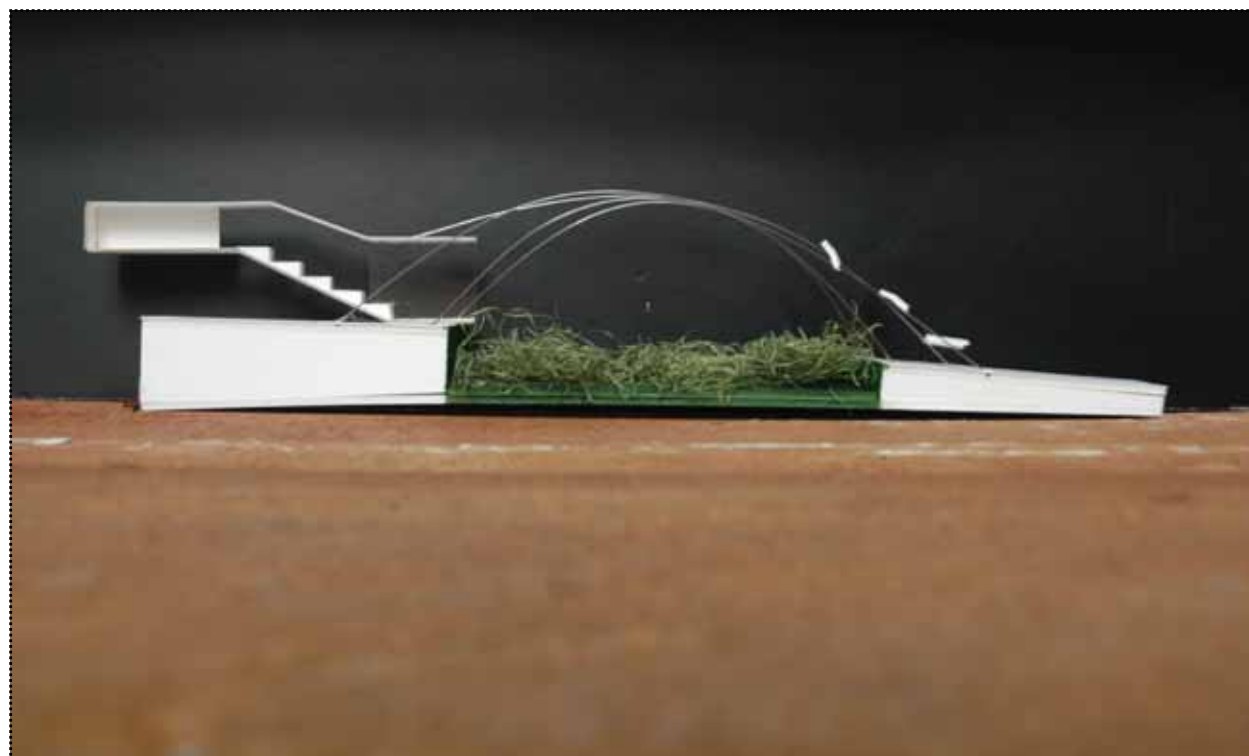
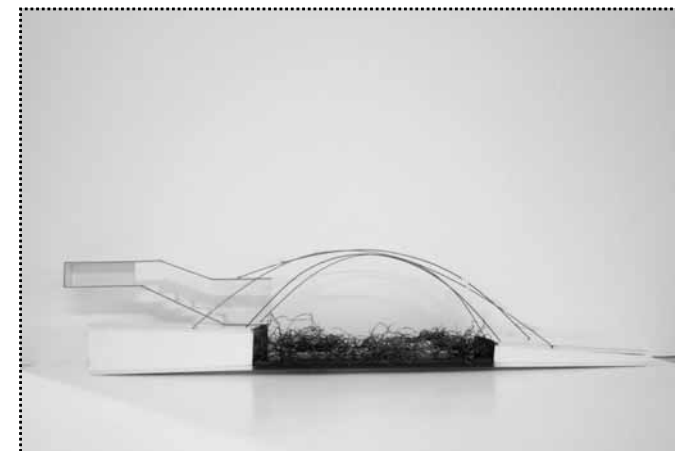
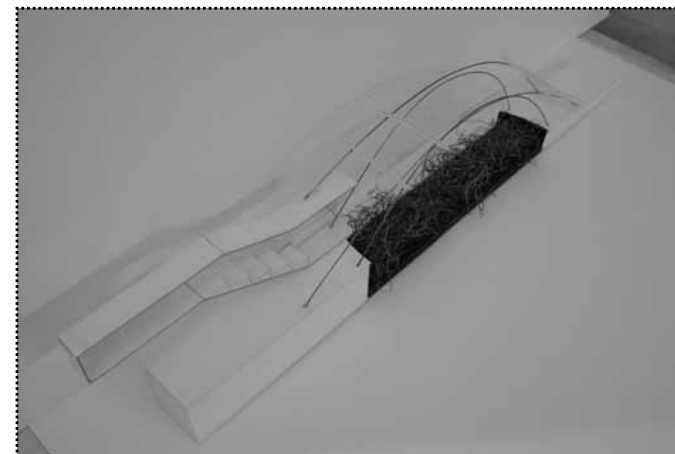
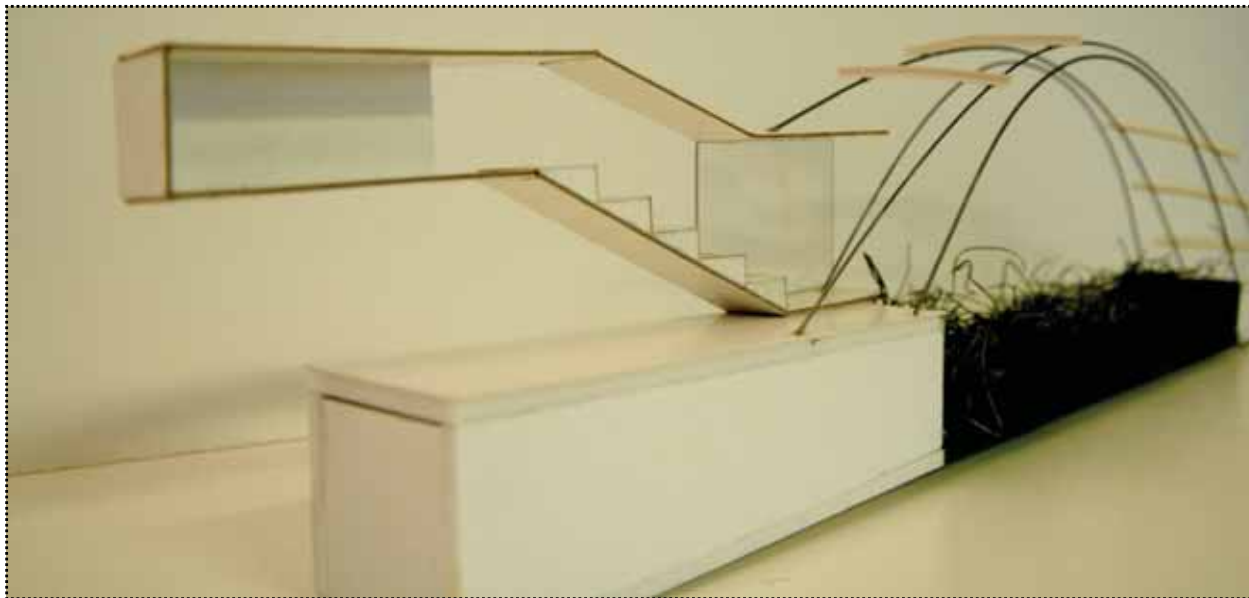
Model udvikling

Kompositionen / funktionerne

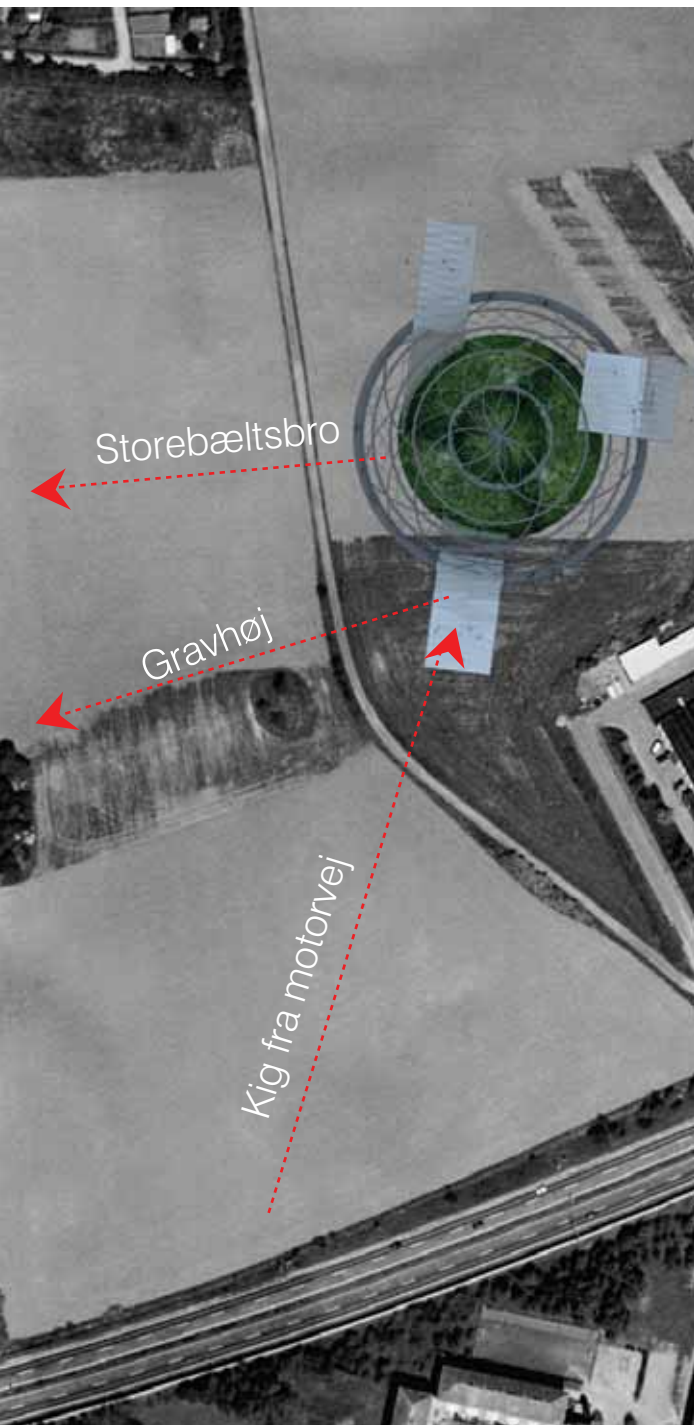


Model udvikling

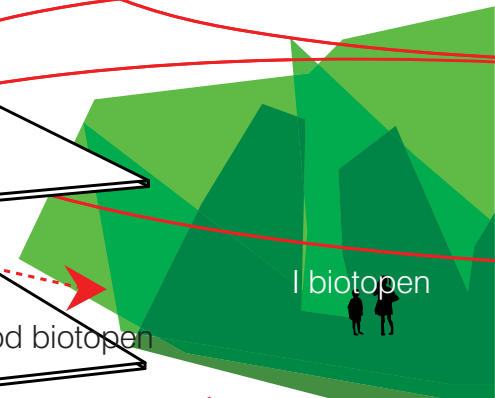
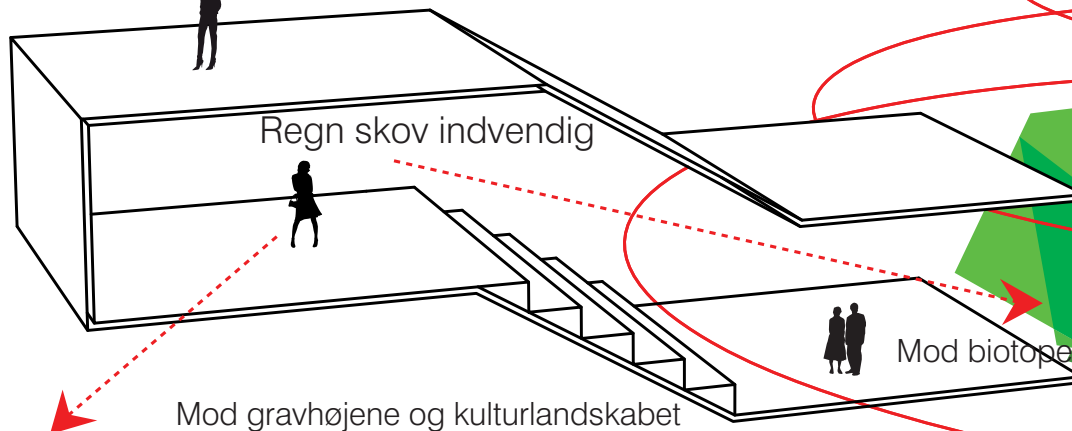
Snit / bevægelse / sigteliner



Sigteliner mod projektets vigtigste elementer



Mod broen og den moderne infrastruktur



Gravhøj



Fra motorvejen

Ecodome

Vision for de mange muligheder i indenfor bæredygtighed

Minimal Konstruktioner
- Materialeoptimering
- Installationsoptimering

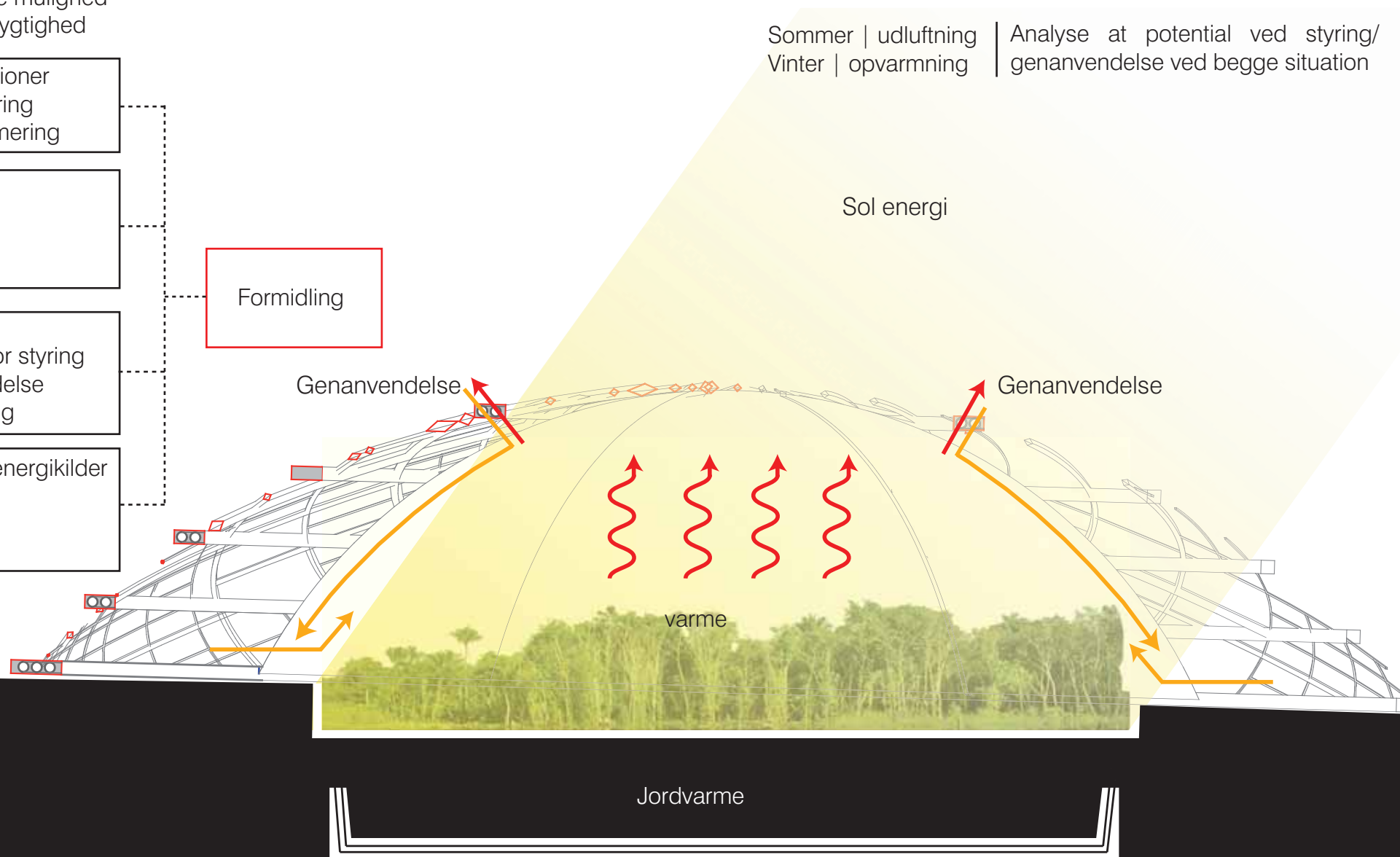
Vindvarende
- Vind
- Jordvarme
- Solceller

Hightech
Udvikling af sensor styring
Varme genanvendelse
Regnvand genbrug

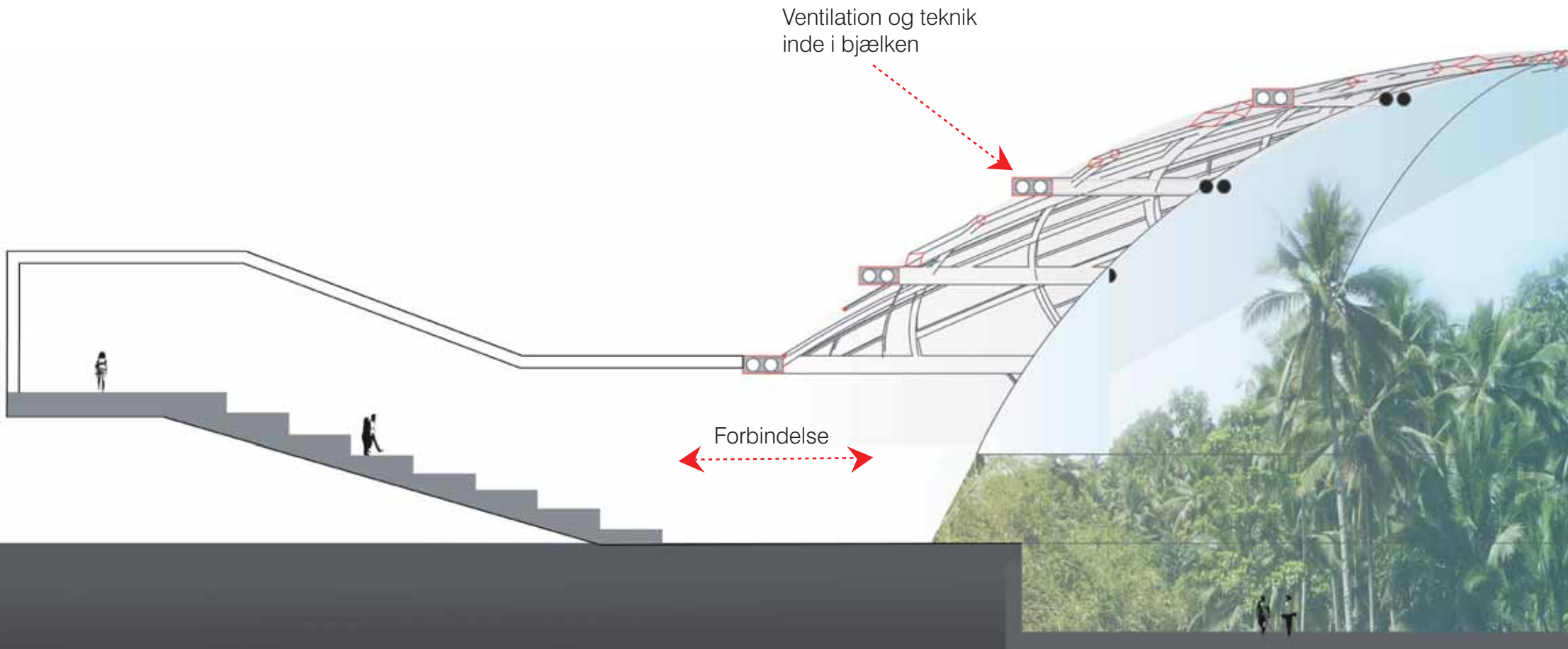
Forsøg med nye energikilder
- Brint
- Etanol
- Biogas

Formidling

Sommer | udluftning | Analyse at potential ved styring/
Vinter | opvarmning | genanvendelse ved begge situation



Snit



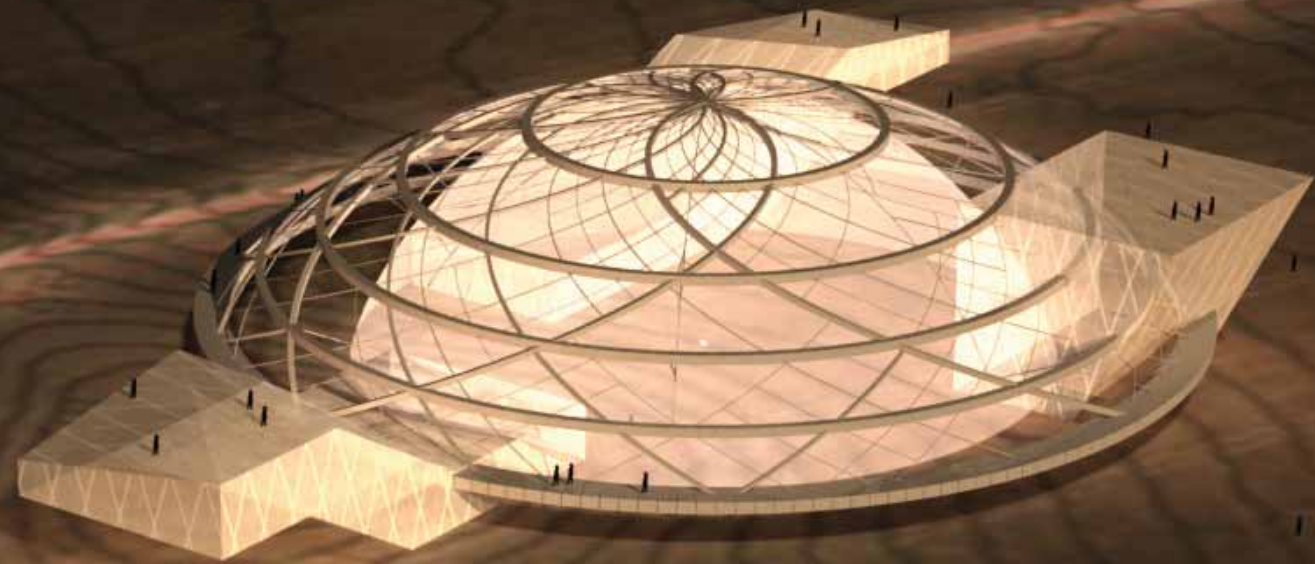
Storyboard visualiseringer



Bygning i landskabet



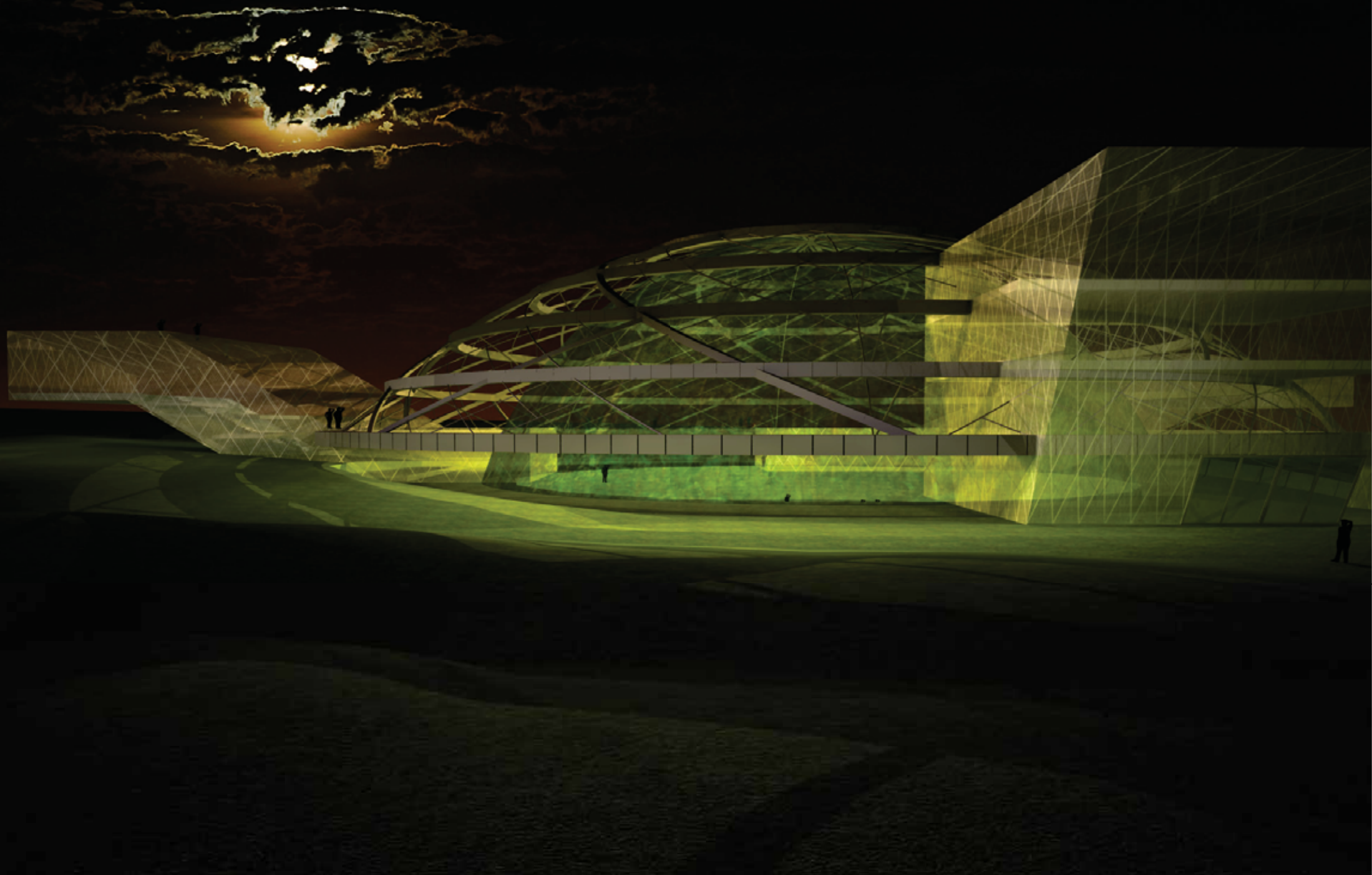
Bygning i landskabet

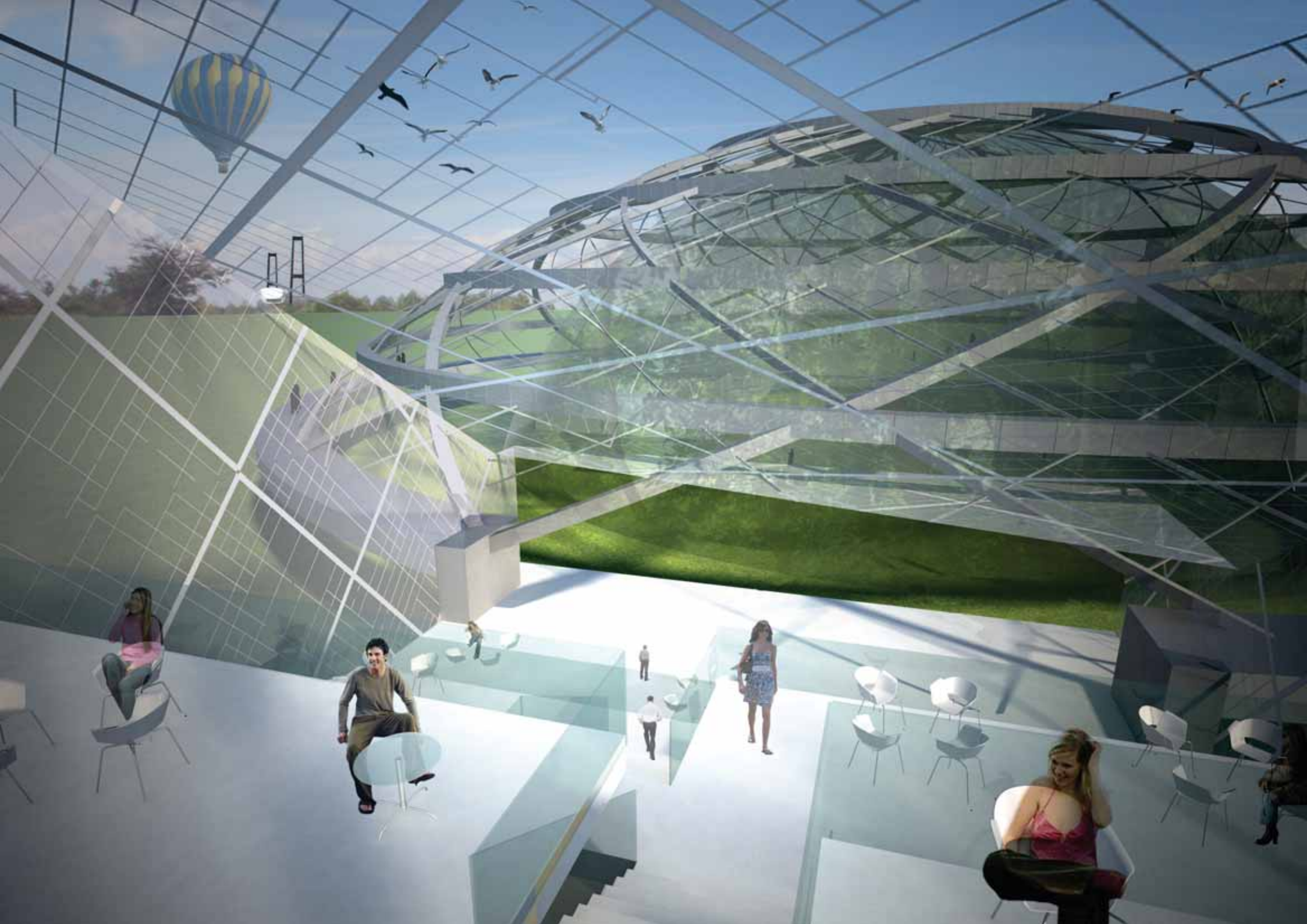


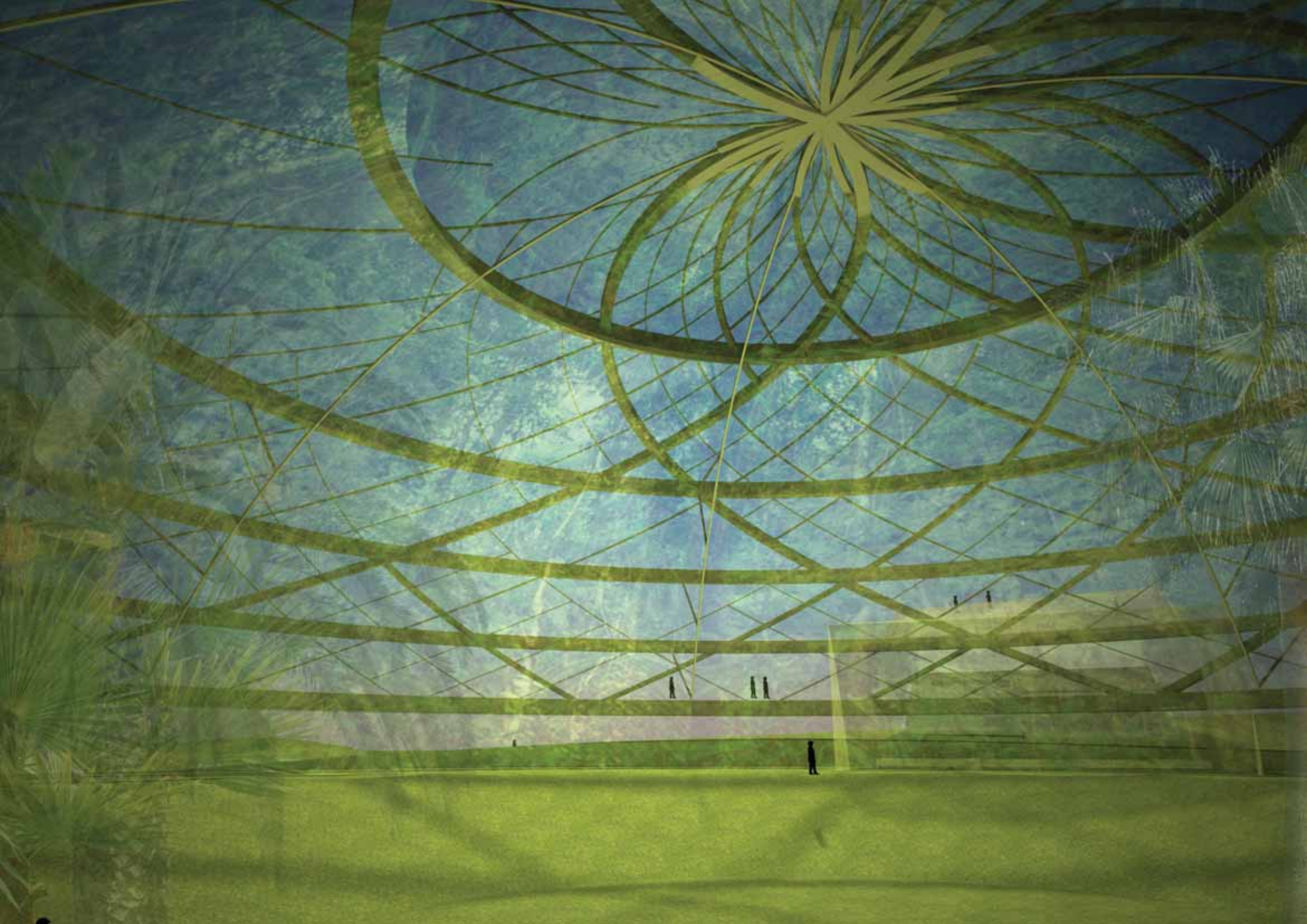




Indgangen om natten







**SØREN
ROBERT
LUND**
arkitekter

St. Kongensgade 110E, 1.
DK-1264 København K
Telefon: +4533910100
Fax: +4533914510
Email: srl@srlarkitekter.dk
Hjemmeside: www.srlarkitekter.dk